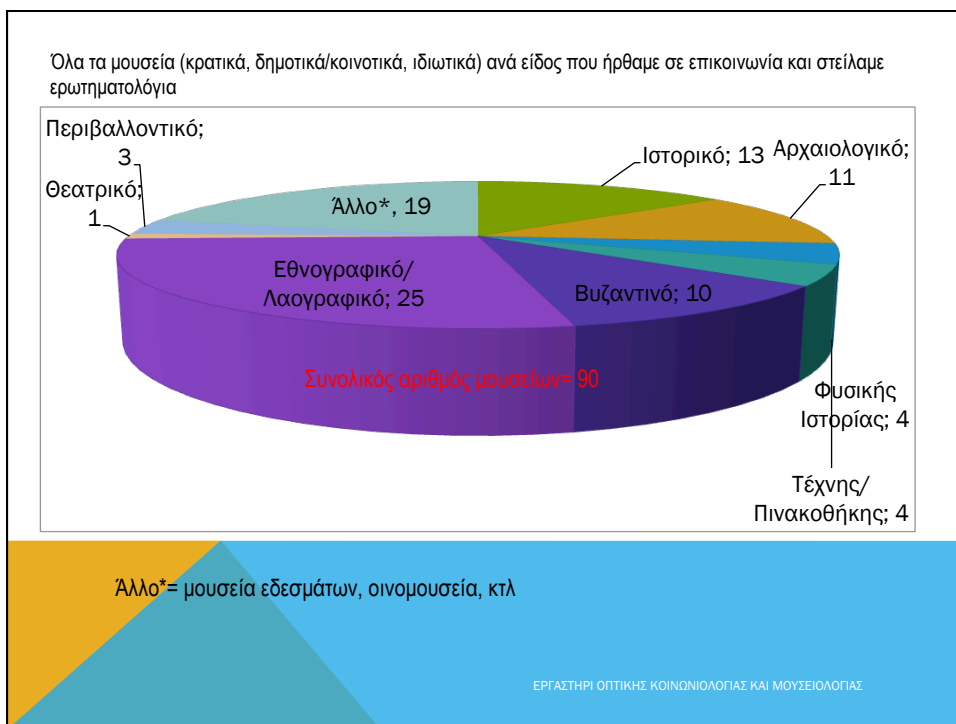


VISUAL SOCIOLOGY & MUSEUM STUDIES lab

ΧΑΡΤΟΓΡΑΦΙΣΗ ΚΥΠΡΙΑΚΩΝ ΜΟΥΣΕΙΩΝ:
Προσωπικό και Αντιλήψεις
ΠΑΡΟΥΣΙΑΣΗ ΕΡΓΑΣΤΗΡΙΟΥ ΟΠΤΙΚΗΣ ΚΟΙΝΩΝΙΟΛΟΓΙΑΣ
ΚΑΙ ΜΟΥΣΕΙΟΛΟΓΙΑΣ

Μαρίνα Χριστοδούλου-Γέραλη & Θεοπίστη Στυλιανού-Λάμπερτ
VMSLAB.COM



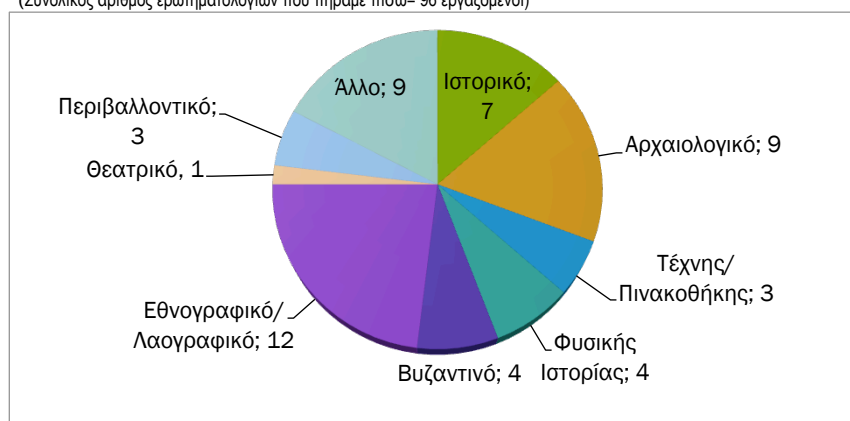
90 μουσεία που ήρθαμε σε επικοινωνία ανά είδος

Είδος	Ιδιωτικό	Δημοτικό	Κρατικό	Ολικό
Ιστορικό	6 (17%)	5 (16%)	2 (9%)	13 (14%)
Αρχαιολογικό	0 (0%)	1 (3%)	10 (45%)	11 (12%)
Τέχνης/ Πινακοθήκης	2 (6%)	1 (3%)	1 (5%)	4 (4%)
Φυσικής Ιστορίας	2 (6%)	2 (6%)	0 (0%)	4 (4%)
Βυζαντινό	7 (19%)	3 (9%)	0 (0%)	10 (11%)
Εθνογραφικό/ Λαογραφικό	9 (25%)	12 (38%)	4 (18%)	25 (28%)
Τεχνολογίας	0 (0%)	0 (0%)	0 (0%)	0 (0%)
Θεατρικό	0 (0%)	1 (5%)	0 (0%)	1 (1%)
Περιβαλλοντικό	1 (3%)	2 (6%)	0 (0%)	3 (3%)
Άλλο*	9 (25%)	6 (19%)	4 (18%)	19 (21%)
Ολικό	36 (100%)	33 (100%)	21 (100%)	90 (100%)

ΕΡΓΑΣΤΗΡΙ ΟΠΤΙΚΗΣ ΚΟΙΝΩΝΙΟΛΟΓΙΑΣ ΚΑΙ ΜΟΥΣΕΙΟΛΟΓΙΑΣ

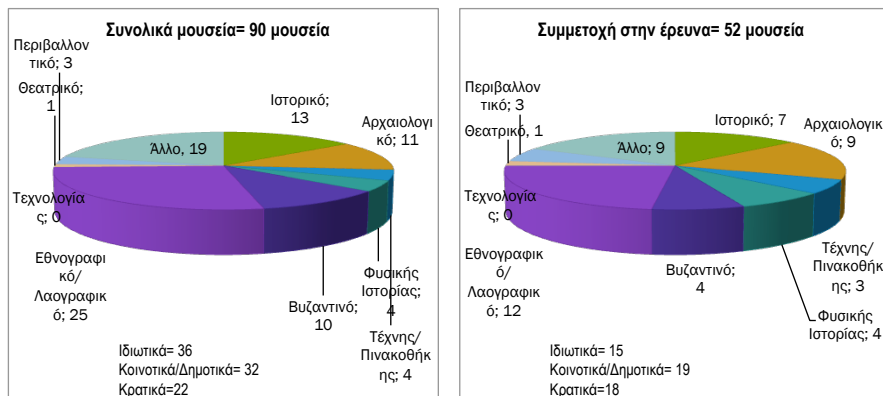
Συμμετοχή στην έρευνα= 52 μουσεία

(Συνολικός αριθμός ερωτηματολογίων που πήραμε πίσω= 96 εργαζόμενοι)



ΕΡΓΑΣΤΗΡΙ ΟΠΤΙΚΗΣ ΚΟΙΝΩΝΙΟΛΟΓΙΑΣ ΚΑΙ ΜΟΥΣΕΙΟΛΟΓΙΑΣ

Σύγκριση συμμετοχής ανά κατηγορίας και ανα είδος



ΕΡΓΑΣΤΗΡΙ ΟΠΤΙΚΗΣ ΚΟΙΝΩΝΙΟΛΟΓΙΑΣ ΚΑΙ ΜΟΥΣΕΙΟΛΟΓΙΑΣ

Δημογραφικά από 96 εργαζομένους σε 52 μουσεία

Φύλο	
Αντρας	37 (39%)
Γυναίκα	57 (61%)

Θέση εργασίας	
Εξειδικευμένο προσωπικό	46 (49%)
Φρουρός	21 (23%)
Άλλη	26 (28%)

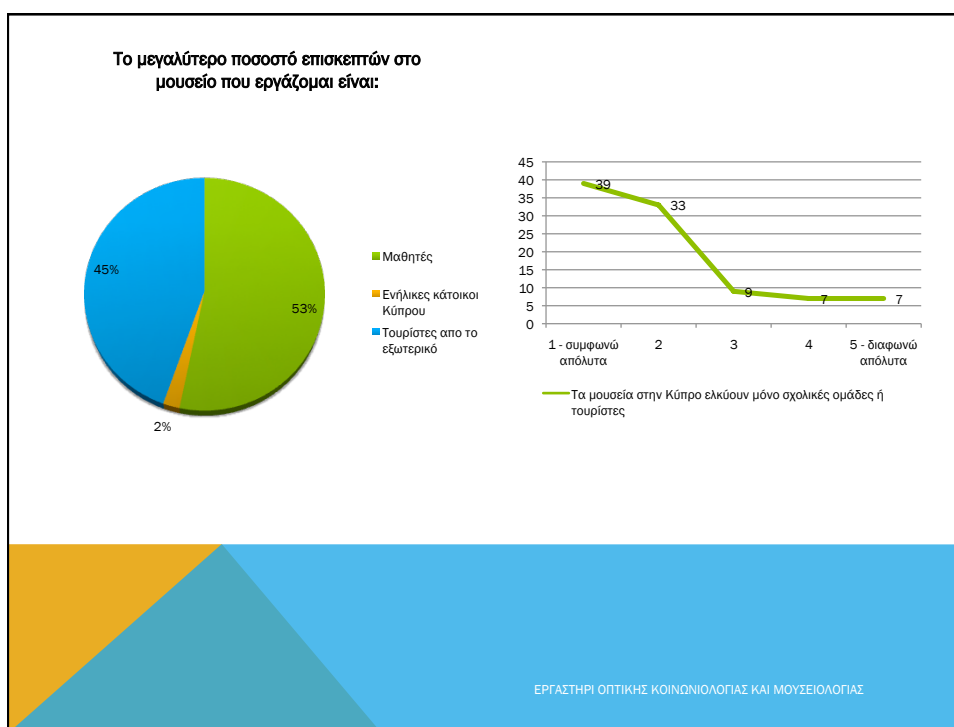
Εκπαίδευση	
Δημοτικό	6 (6%)
Λύκειο	32(34%)
Διετές Δίπλωμα	17 (18%)
Πανεπιστήμιο (Προπτυχιακό)	18 (19%)
Μεταπτυχιακό	17 (18%)
Διδακτορικό	4 (4%)

Ηλικία	
18-24	1(1%)
25-34	32 (34%)
35-44	14(15%)
45-54	26 (27%)
55-64	13(14%)
65+	9 (9%)

Εκπαίδευση σε μουσειολογία ή συναφή κλάδο	
Ναί	23 (26%)
Όχι	57 (61%)

Χρόνια υπηρεσίας σε μουσεία	
0-5	40 (42%)
6-15	38 (40%)
16-25	12 (13%)
26 +	6 (6%)

ΕΡΓΑΣΤΗΡΙ ΟΠΤΙΚΗΣ ΚΟΙΝΩΝΙΟΛΟΓΙΑΣ ΚΑΙ ΜΟΥΣΕΙΟΛΟΓΙΑΣ

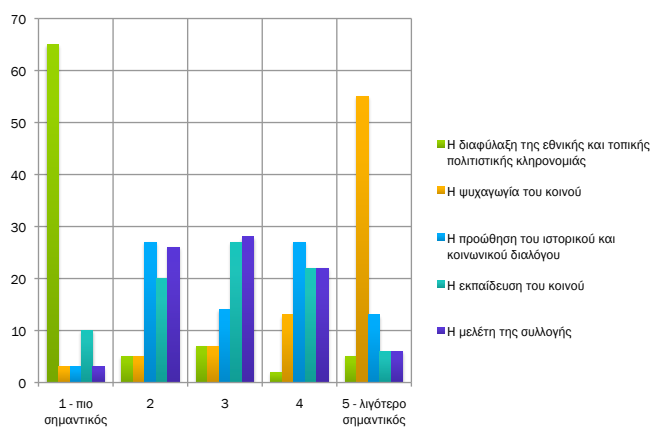


Με τον όρο **Μουσείο** εννοείται σύμφωνα με τον επίσημο ορισμό της ICOM (International Council of Museums)

«ένα μόνιμο ίδρυμα, μη κερδοσκοπικού χαρακτήρα, στην υπηρεσία της κοινωνίας και της ανάπτυξής της, ανοικτό στο κοινό, που έχει ως έργο του τη συλλογή, τη μελέτη, τη διατήρηση, τη γνωστοποίηση και την έκθεση τεκμηρίων του ανθρώπινου πολιτισμού και περιβάλλοντος, με στόχο την εκπαίδευση, τη μελέτη και την ψυχαγωγία».

ΕΡΓΑΣΤΗΡΙ ΟΠΤΙΚΗΣ ΚΟΙΝΩΝΙΟΛΟΓΙΑΣ ΚΑΙ ΜΟΥΣΕΙΟΛΟΓΙΑΣ

Σκοπός ενός μουσείου θα πρέπει να είναι:

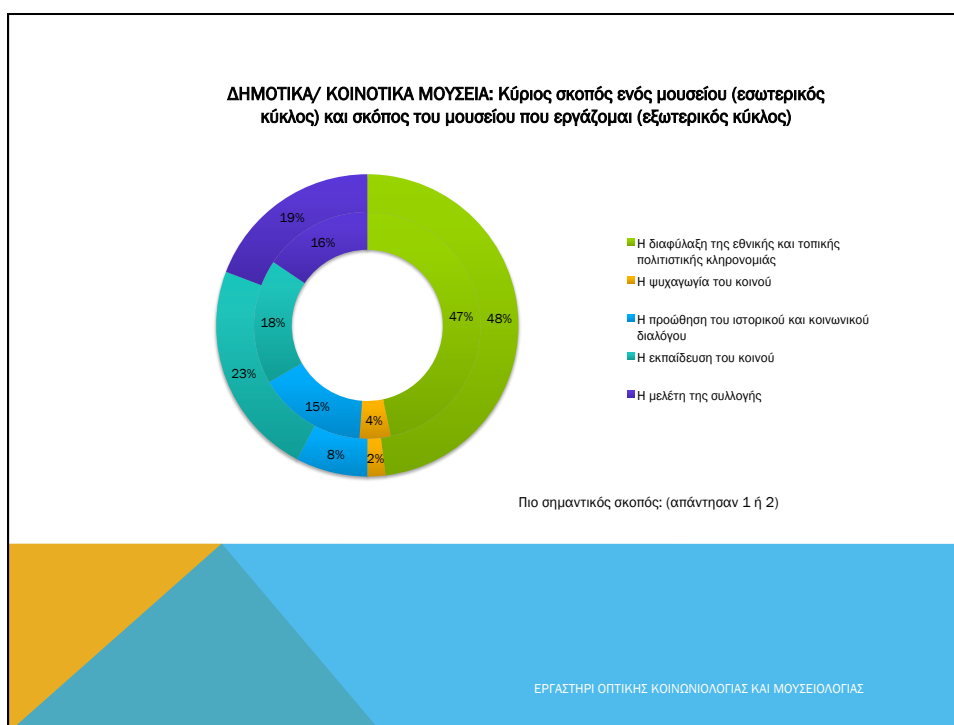
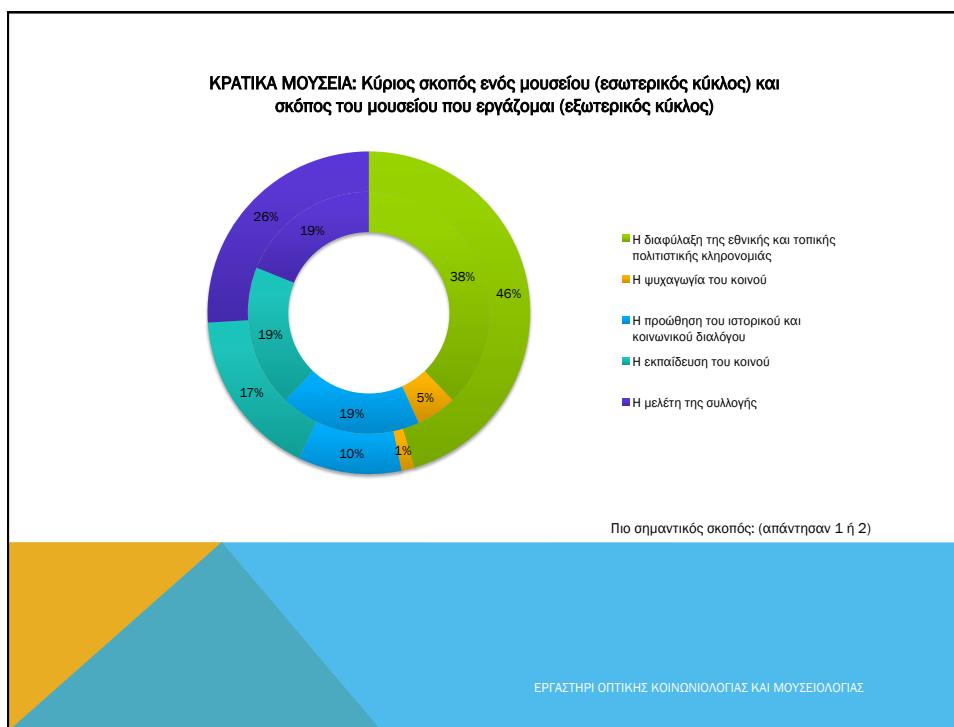


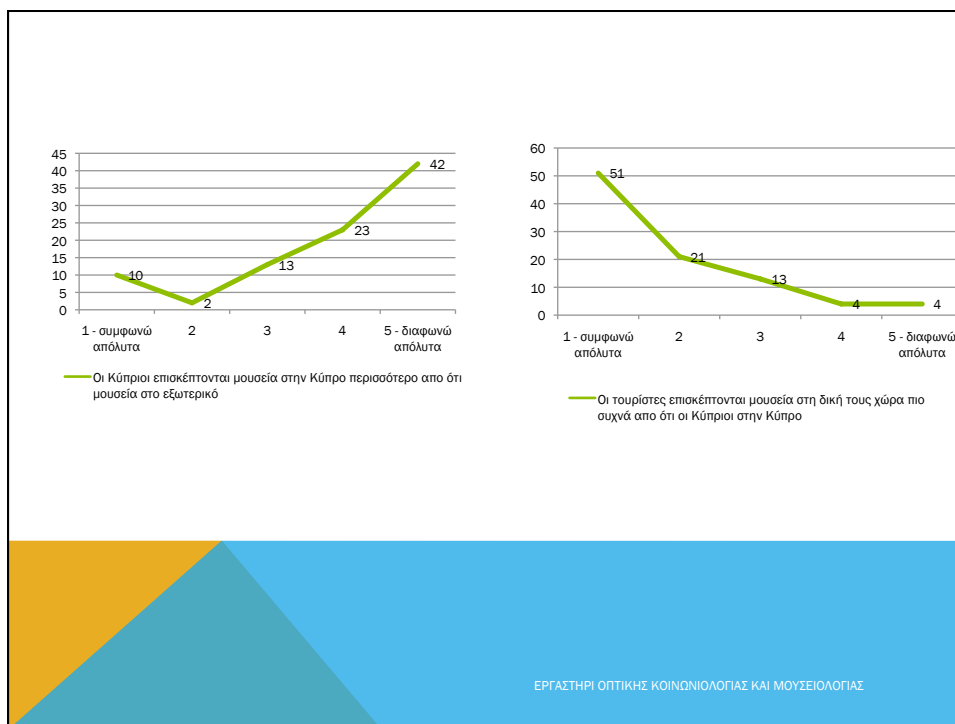
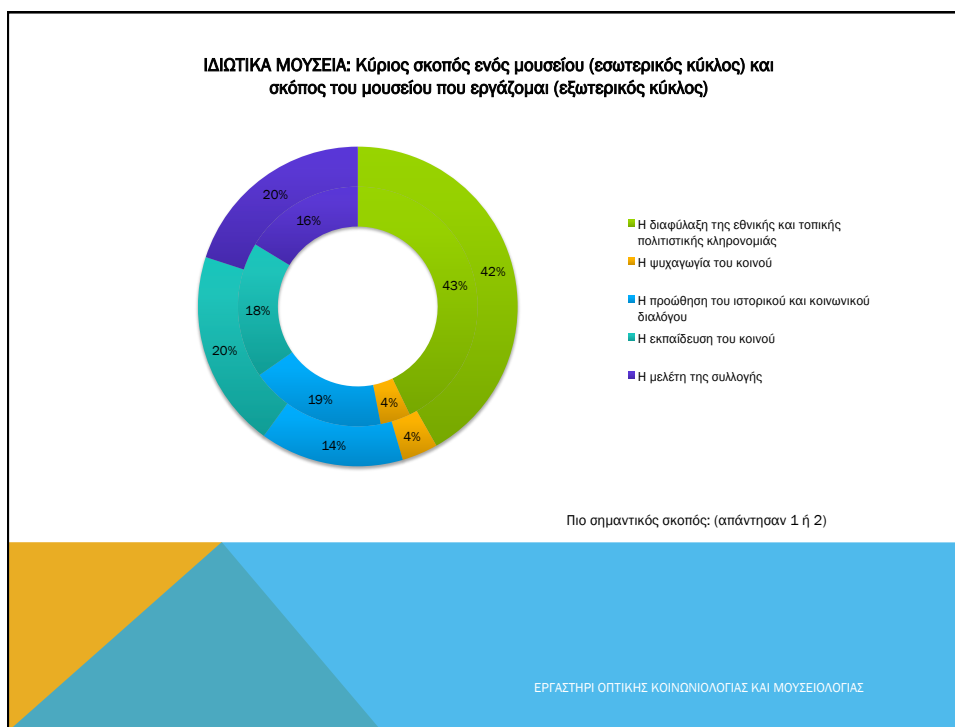
ΕΡΓΑΣΤΗΡΙ ΟΠΤΙΚΗΣ ΚΟΙΝΩΝΙΟΛΟΓΙΑΣ ΚΑΙ ΜΟΥΣΕΙΟΛΟΓΙΑΣ

Σκοπός ενός μουσείου θα πρέπει να είναι (ανά θέση εργασίας)

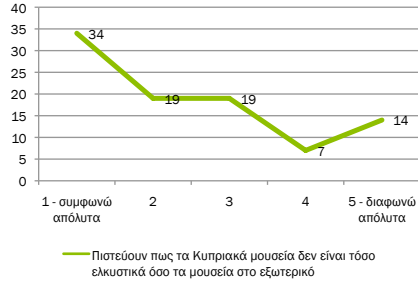
	Εξειδικευμένο προσωπικό	Φρουρός	Άλλο	Όλα τα μουσεία
Η διαφύλαξη της εθνικής και τοπικής πολιτιστικής κληρονομιάς	29 (69%)	15 (83%)	19 (90%)	63 (78%)
Η ψυχαγωγία του κοινού	0 (0%)	1 (6%)	1 (5%)	2 (2%)
Η προώθηση του ιστορικού και κοινωνικού διαλόγου	2 (5%)	1 (6%)	0 (0%)	3 (4%)
Η εκπαίδευση του κοινού	9 (21%)	0 (0%)	1 (5%)	10 (12%)
Η μελέτη της συλλογής	2 (5%)	1 (6%)	0 (0%)	3 (4%)
Ολικό	42 (100%)	18 (100%)	21 (100%)	81 (100%)

ΕΡΓΑΣΤΗΡΙ ΟΠΤΙΚΗΣ ΚΟΙΝΩΝΙΟΛΟΓΙΑΣ ΚΑΙ ΜΟΥΣΕΙΟΛΟΓΙΑΣ



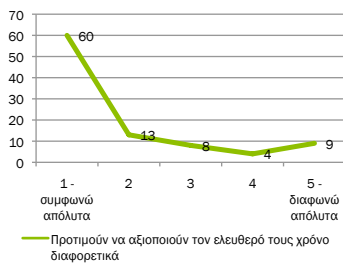


Οι Κύπριοι που Δεν Επισκέπτονται Μουσεία:



ΕΡΓΑΣΤΗΡΙ ΟΠΤΙΚΗΣ ΚΟΙΝΩΝΙΟΛΟΓΙΑΣ ΚΑΙ ΜΟΥΣΕΙΟΛΟΓΙΑΣ

Οι Κύπριοι που Δεν Επισκέπτονται Μουσεία:



ΕΡΓΑΣΤΗΡΙ ΟΠΤΙΚΗΣ ΚΟΙΝΩΝΙΟΛΟΓΙΑΣ ΚΑΙ ΜΟΥΣΕΙΟΛΟΓΙΑΣ

ΠΙΘΑΝΑ ΠΡΟΒΛΗΜΑΤΑ/ ΕΥΚΑΙΡΙΕΣ

- Μεγάλος αριθμός μουσείων και προβλήματα υπολειτουργικότητας/ βιωσιμότητας
- Προώθηση
- Επισκεψιμότητα/ προσβασιμότητα
- Ολοκλήρωση του σκοπού ενός μουσείου

ΕΡΓΑΣΤΗΡΙ ΟΠΤΙΚΗΣ ΚΟΙΝΩΝΙΟΛΟΓΙΑΣ ΚΑΙ ΜΟΥΣΕΙΟΛΟΓΙΑΣ



Ευχαριστούμε για την προσοχή

<http://www.vmslab.com>